

ABC BAUGES

Compte-rendu sortie ABC : recherche participative de la Crépide en rosette 30.05.24

Dans le cadre de l'Atlas de la Biodiversité Communale (ABC) des communes de Bellecombe-en-Bauges, et Lescheraines, une recherche participative d'une plante, la Crépide en Rosette (*Crepis Praemorsa*) a eu lieu l'après-midi du jeudi 30 mai, encadrée par Baptiste Merhan, un expert du CBNA (Conservatoire Botanique National Alpin) et le PNR du Massif des Bauges (qui accompagne les communes dans la réalisation de leur ABC).



Cette troisième sortie ABC à Bellecombe-en-Bauges, ouverte à un petit nombre d'adultes très intéressés par la flore, a réuni 4 participants (de Lescheraines et ailleurs, mais pas de Bellecombe-en-Bauges), et 2 encadrants, Baptiste Merhan du CBNA et Céline Riedweg du Parc.

La Crépide en rosette (*Crepis praemorsa*) est une espèce très rare connue de deux anciennes localités dans les Bauges : au Semnoz, près de Bénévent (1903) et sur la Dent d'Arclusaz (1905). Elle a été redécouverte en 2022 en bord de route à Leschaux. C'est une plante qui est protégée nationalement, en statut EN (En danger) sur la liste rouge UICN Rhône-Alpes.

Ainsi, le CBNA a proposé cette sortie pour essayer de détecter si la Crépide en rosette est présente à d'autres endroits sur le massif des Bauges.

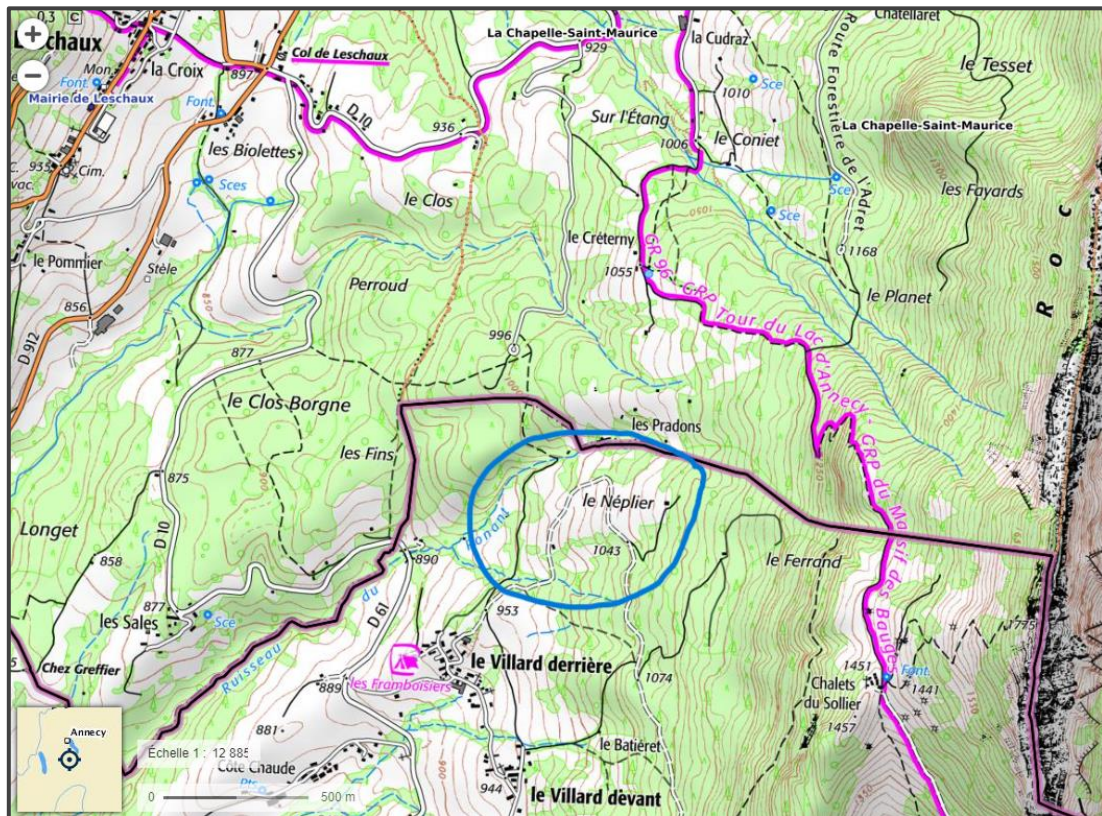
Dans un premier temps, Baptiste nous a emmenés observer la station de Leschaux, découverte en 2022 alors qu'il remontait le col à vélo. Les feuilles des crépides en rosette sont bien au rendez-vous sur le talus en bord de route (montée du col de Leschaux côté Saint-Jorioz), mais elles ont été bien impactées par l'entretien récent du bord de route : la fleur a été coupée.



Elle se distingue des autres plantes à fleurs jaunes par ses feuilles (en rosette, ovales, avec un feutrage de poils très courts) et par ses fleurs (tige droite feutrée, sans aucune feuille sur la tige). Cette absence de feuilles sur la tige permet de la distinguer très facilement de toutes les épervières, aussi à fleurs jaunes et communes sur le massif. Et les pieds de crépide en rosette sont plusieurs à un endroit.

Nous sommes ensuite partis à sa recherche, sur une zone potentielle que le CBNA avait identifiée à Bellecombe-en-Bauges.

Malheureusement, malgré les efforts de recherche, la crépide n'a pas été trouvée de ce côté-là de Bellecombe. Certains habitats de lisières auraient pu être propices mais la zone pré-identifiée présentait peu de talus ou de sols maigres.



Info pratique si vous pensez avoir trouvé des crépides en rosette :

- Référez vous à l'avis de recherche pour être sûr qu'il s'agit bien de la crépide en rosette : <https://observatoire-biodiversite.parcdesbauges.com/fr/about#fleurs>
Regardez notamment bien les feuilles (en rosette, ovales, feutrage de poils très courts) et les fleurs (tige droite feutrée, sans aucune feuille)
- Prenez les pieds en photos, la plante entière et des zooms sur les feuilles et les fleurs
- Postez les photos et la localisation sur [iNaturalist](#), et mettez en commentaire le nombre de pieds en fleur. Ainsi, les experts du CBNA pourront confirmer l'identification de la crépide en rosette.



AVIS DE RECHERCHE

La Crépide en rosette (*Crepis praemorsa*) est une espèce très rare connue de deux anciennes localités dans les Bauges : au Semnoz, près de Bénévent (1903, Guinier G.) et sur la Dent d'Arclusaz (1905, Songeon A. & Chabert E.). Espèce redécouverte en 2022 au sein du massif dans la montée du col de Leschaux, côté Saint-Jorioz. Espèce à rechercher de l'autre côté du col sur les communes de Bellecombe-en-Bauges et de Lescheraines.

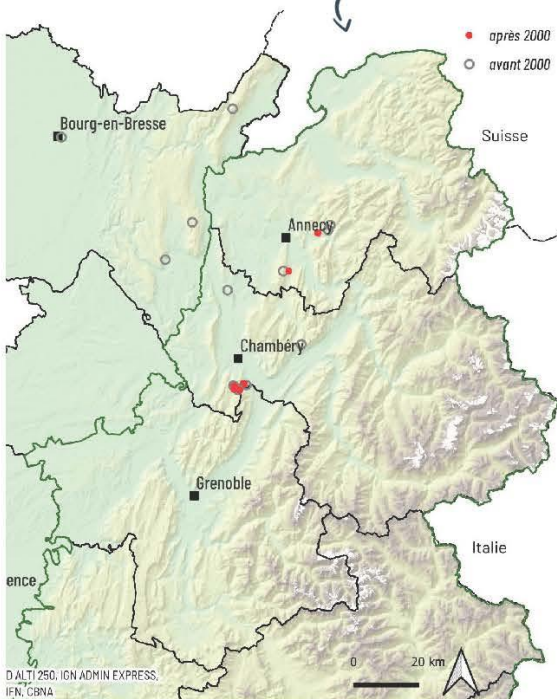
DESCRIPTION

- Plante vivace haute de 20 à 60 cm **avec feuilles basales en rosette et ovales, tige non feuillée.**
- Fleurs jaunes pâles en petits capitules ou en panicule allongée (floraison de mai à juin)
- A rechercher dans des milieux variés mais plutôt en lisière forestière ou dans des prairies maigres ou bois clairs du collinéen et du montagnard jusqu'à 1500 m d'altitude.

PN Protection nationale

EN Statut EN (En danger) sur la liste UICN Rhône-Alpes

RÉPARTITION



<https://www.inaturalist.org/>

SCANNEZ MOI, créez-vous un compte et saisissez vos observations

COMMENT PROCÉDER ?

- Sur le terrain, **repérez l'espèce** et comptez approximativement le nombre de pieds en fleur.
- **Attention, espèce protégée !** Respectez la plante et son habitat.
- Prenez une photo de la plante entière en cas de besoin (vérification de l'observation)
- Faites part de vos **observations** et **photos** en les saisissant dans iNaturalist : scannez le QR Code ci-dessus ou rendez-vous sur <https://www.inaturalist.org/>